

レバーハンドルのデザイン・仕上により納期が異なります。無印は標準納期品、写真右上に●印のある製品は受注生産品です。(詳細はP3参照)

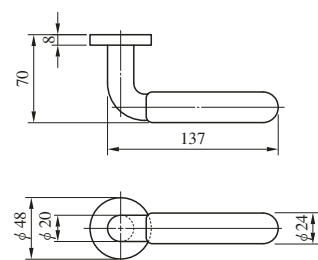
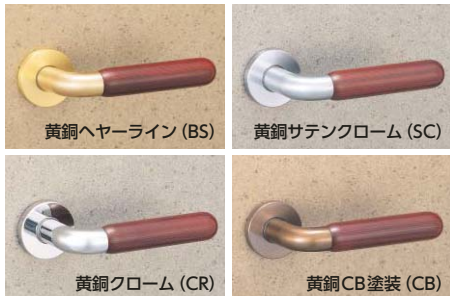
# LEVER HANDLE DESIGN

レバーハンドルデザイン

**18** TYPE    ハンドル軸 : 黄銅製 (黄銅ヘヤーライン、黄銅バフ、黄銅サテックローム、黄銅クローム、CB塗装)  
 グリップ : 水目桜強化木

(注1) 本製品は木部品を使用しているため、外部での使用はお控えください。

18型ハンドルはすべて標準納期品です。



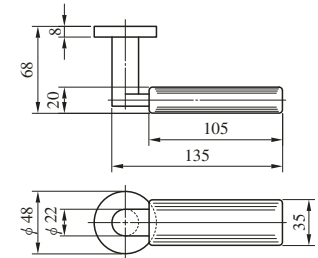
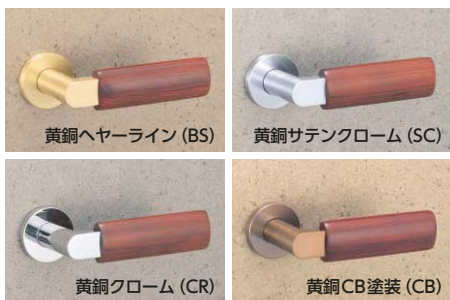
(注2) グリップ部是水目桜強化木となります。

レバー  
ハンドル

**19** TYPE    ハンドル軸 : 黄銅製 (黄銅ヘヤーライン、黄銅バフ、黄銅サテックローム、黄銅クローム、CB塗装)  
 グリップ : 水目桜強化木

(注1) 本製品は木部品を使用しているため、外部での使用はお控えください。

19型ハンドルはすべて標準納期品です。



(注2) グリップ部是水目桜強化木となります。

**20** TYPE    アルミ合金製 (アルミシルバー、アルミブロンズ、アルミゴールド)

20型ハンドルはすべて標準納期品です。

