

29 TYPE アルミ合金製 (アルミシルバー、アルミブロンズ、アルミゴールド)

29型ハンドルはすべて標準納期品です。

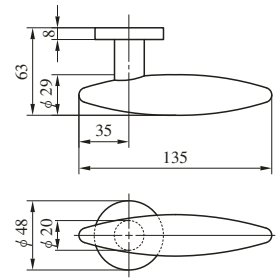


アルミシルバー (SV)



アルミブロンズ (CB)

アルミゴールド (GD)



(注) ハンドルが枠に当たる場合がありますのでバックセット64mm以上のケースでご使用ください。

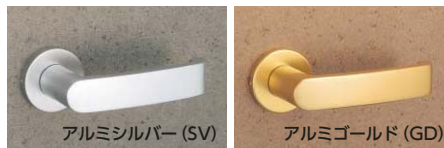
レバー
ハンドル

31 TYPE アルミ合金製 (アルミシルバー、アルミブロンズ、アルミゴールド)

31型ハンドルはすべて標準納期品です。

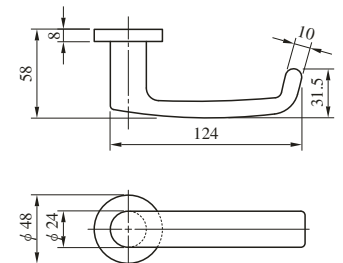


アルミブロンズ (CB)



アルミシルバー (SV)

アルミゴールド (GD)

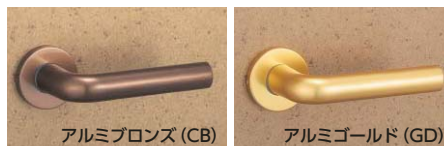


32 TYPE アルミ合金製 (アルミシルバー、アルミブロンズ、アルミゴールド)

32型ハンドルはすべて標準納期品です。



アルミシルバー (SV)



アルミブロンズ (CB)

アルミゴールド (GD)

