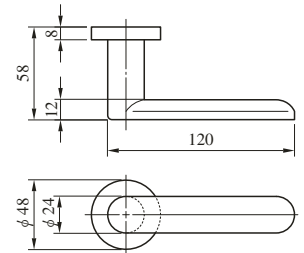
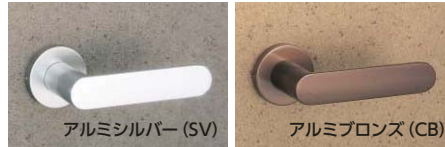


33 TYPE アルミ合金製 (アルミシルバー、アルミブロンズ、アルミゴールド)

33型ハンドルはすべて標準納期品です。

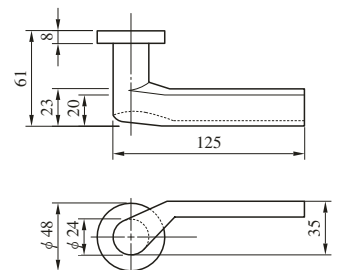
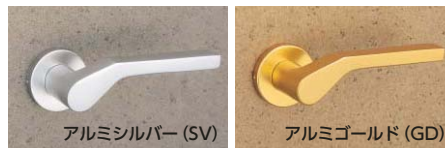
レバー
ハンドル



34 TYPE アルミ合金製 (アルミシルバー、アルミブロンズ、アルミゴールド)

34型ハンドルはすべて標準納期品です。

(注) 左右勝手あり。写真は右勝手を示す。



35 TYPE アルミ合金製 (アルミシルバー、アルミブロンズ、アルミゴールド)

35型ハンドルはすべて標準納期品です。

(注) 左右勝手あり。写真は右勝手を示す。

