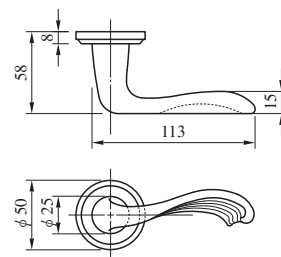


# 62 TYPE 黄銅製 (黄銅バフ)、アルミ合金製 (アルミブロンズ)

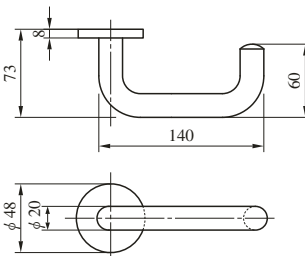
(注) 左右勝手あり。写真は右勝手を示す。

62型ハンドルはすべて標準納期品です。



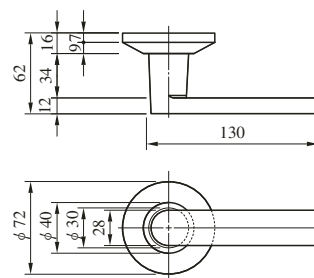
(注) 丸座は専用となります。

# 64 TYPE ステンレス製 (ステンレスヘヤーライン、ステンレスバフ、ステンレスセラミックブロンズ、ステンレスセラミックダークグレイ)



# 65 TYPE アルミ合金製 (アルミシルバー、アルミブロンズ)

65型ハンドルはすべて標準納期品です。



(注1) 丸座は専用となります。  
 (注2) ハンドルが枠に当たる場合がありますのでバックセット51mm以上のケースでご使用ください。

レバー  
ハンドル