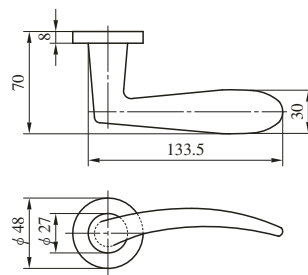
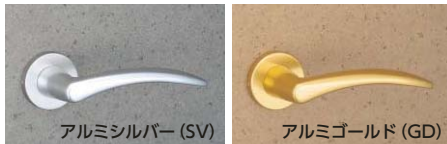


# 356 TYPE アルミ合金製 (アルミシルバー、アルミブロンズ、アルミゴールド)

(注) 左右勝手あり。写真は右勝手を示す。

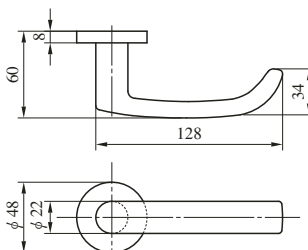
356型ハンドルはすべて標準納期品です。



レバー  
ハンドル

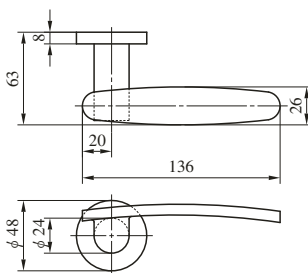
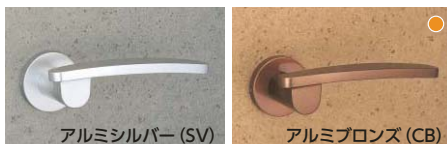
# 373 TYPE アルミ合金製 (アルミシルバー、アルミブロンズ、アルミゴールド) 黄銅製 (黄銅ヘヤーライン、黄銅バフ、黄銅サテックローム、黄銅クローム)

373型ハンドルはすべて標準納期品です。



# 384 TYPE アルミ合金製 (アルミシルバー、アルミブロンズ、アルミゴールド)

(注) 左右勝手あり。写真は右勝手を示す。



(注) ハンドルが枠に当たる場合がありますのでバックセット51mm以上のケースでご使用ください。