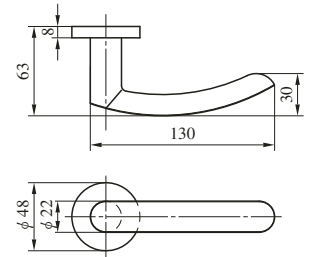


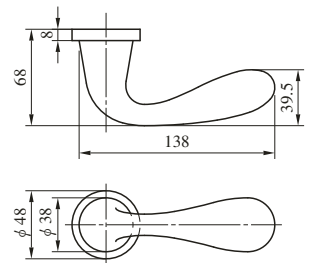
# 420 TYPE 黄銅製 (黄銅ヘヤーライン、黄銅バフ、黄銅サテックローム、黄銅クローム)



レバー  
ハンドル

# 421 TYPE ステンレス製 (ステンレスヘヤーライン、ステンレスバフ)

421型ハンドルはすべて標準納期品です。



(注) バックセット38mm以上のケースでご使用ください。

# 430 TYPE ハンドル軸：ステンレス製 (ステンレスバフ) グリップ：ステンレス製 (ステンレスヘヤーライン)

430型ハンドルは標準納期品です。

