

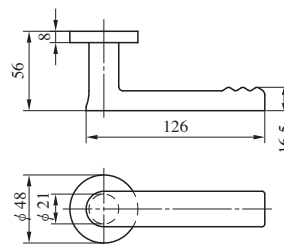
431

TYPE

ハンドル軸 : ステンレス製 (ステンレスバフ)
 グリップ : ステンレス製 (ステンレスヘヤーライン)

431型ハンドルは標準納期品です。

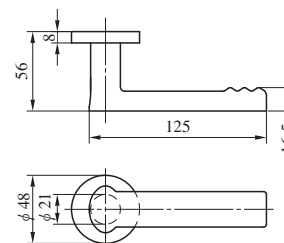
レバー
ハンドル



432

TYPE

ハンドル軸 : ステンレス製 (ステンレスバフ)
 グリップ : ステンレス製 (ステンレスヘヤーライン)



441

TYPE

ステンレス製 (ステンレスヘヤーライン、ステンレスバフ)

(注) 本製品は樹脂部品を使用しているため、外部での使用はお控えください。

441型ハンドルはすべて標準納期品です。

