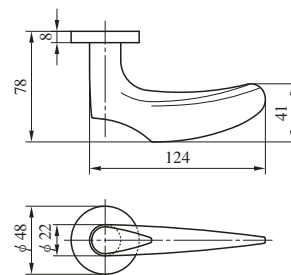
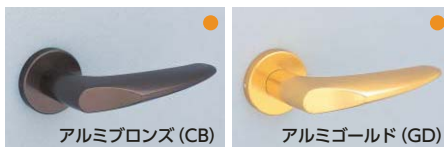


レバーハンドルのデザイン・仕上により納期が異なります。無印は標準納期品、写真右上に●印のある製品は受注生産品です。(詳細はP3参照)

443 TYPE アルミ合金製 (アルミシルバー、アルミブロンズ、アルミゴールド)

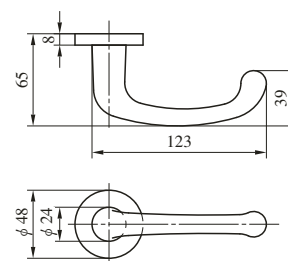


レバー
ハンドル

460 TYPE ステンレス製 (ステンレスヘヤーライン、ステンレスバフ)



460型ハンドルはすべて標準納期品です。



(注) 室内扉専用のためLA-6(-8)、LO、LP、WLA-6(-8)、WLO、WLPのみ装着可能です。

472 TYPE ステンレス製 (ステンレスヘヤーライン、ステンレスバフ、ステンレスセラミックブロンズ、ステンレスセラミックダークグレイ)

(注) 左右勝手あり。写真は右勝手を示す。

