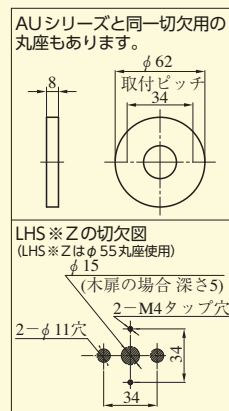
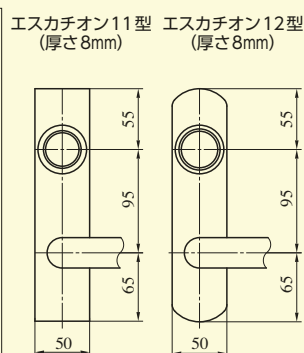
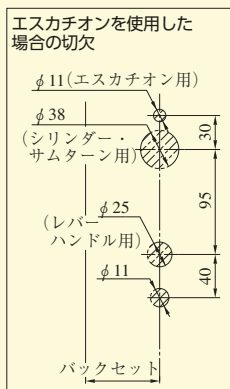


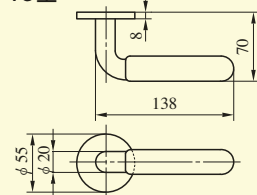
●扉厚によるストライクのL寸法(単位mm)

片開き扉用			両開き扉用		
扉厚(※～番)	記号	L寸法	扉厚(※～番)	記号	L寸法
33~42	DP	24	33~37	L	18
42~50	ER	28	37~42	CM	20
50~58	FT	32	42~46	N	22
58~66	G	36	46~50	DP	24
			50~54	Q	26
			54~58	ER	28
			58~62	S	30
			62~66	FT	32

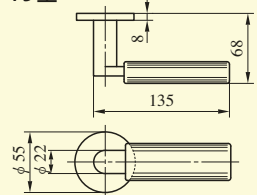


レバーハンドル形状(LHS、LHT共通) P171へつづく

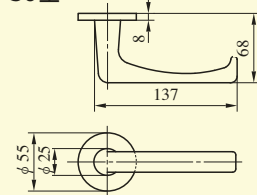
18型



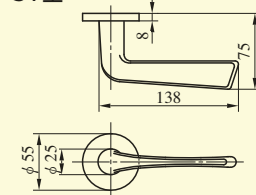
19型



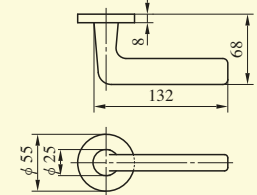
50型



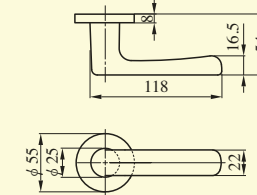
51型



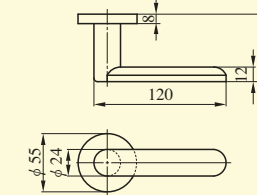
52型



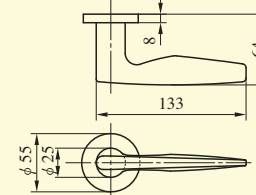
53型



55型



56型



(注) LHSシリーズのこの他のレバーハンドル形状はP161～P163をご参照ください。

装着可能シリンダー	型 式	レバーハンドル形状	機 能	バックセット(mm) / ケース深さ(mm)	スペーシング(mm)	扉厚(mm以上～mm未満)
U9 PR(-J) LB(-J) JN	LHS	18,19,50,51,52,53,55,56, 57,64,66,68,69,74,346, 373,391,414,420,421, 430,431,432,472	1 2 3 4 6 8	64 / 95 76 / 107	95	33~42 42~50 50~58 58~66