

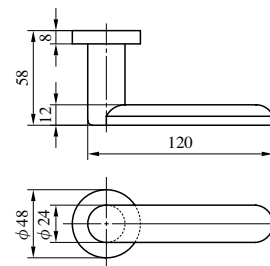
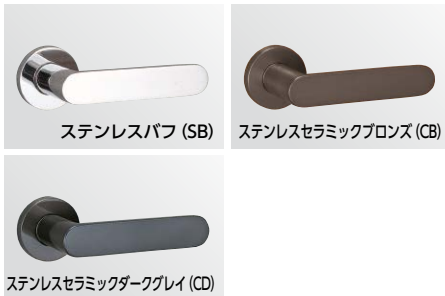
55

TYPE

ステンレス製 (ステンレスヘヤーライン、ステンレスバフ、
ステンレスセラミックブロンズ、ステンレスセラミックダークグレイ)

55型ハンドルはすべて標準納期品です。

レバー
ハンドル

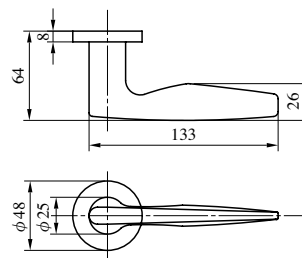


56

TYPE

ステンレス製 (ステンレスヘヤーライン、ステンレスバフ、
ステンレスセラミックブロンズ、ステンレスセラミックダークグレイ)

56型ハンドルはすべて標準納期品です。



57

TYPE

ステンレス製 (ステンレスヘヤーライン、ステンレスバフ、
ステンレスセラミックブロンズ、ステンレスセラミックダークグレイ)

57型ハンドルはすべて標準納期品です。

