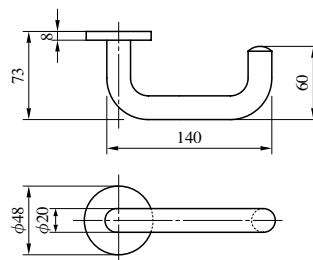


# 64 TYPE

ステンレス製 (ステンレスヘヤーライン、ステンレスバフ、  
ステンレスセラミックブロンズ、ステンレスセラミックダークグレイ)



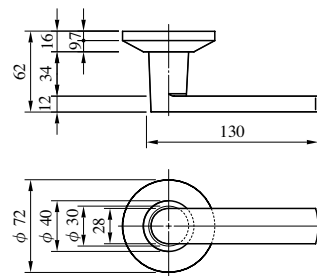
レバー  
ハンドル

# 65 TYPE

アルミ合金製 (アルミシルバー、アルミブロンズ)



65型ハンドルはすべて標準納期品です。



(注1) 丸座は専用となります。  
(注2) ハンドルが枠に当たる場合がありますのでバックセット51mm以上のケースでご使用ください。

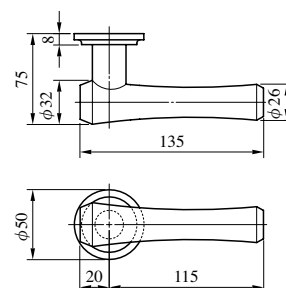
# 67 TYPE

ハンドル軸 : 黄銅製 (黄銅ヘヤーライン、黄銅バフ、黄銅サテックローム、  
黄銅クローム、CB塗装)  
グリップ : 水目桜強化木

(注1) 本製品は木部品を使用しているため、外部での使用はお控えください。



(注2) グリップ部は水目桜強化木となります。



(注3) 丸座は専用となります。  
(注4) ハンドルが枠に当たる場合がありますのでバックセット51mm以上のケースでご使用ください。