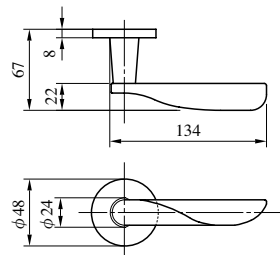
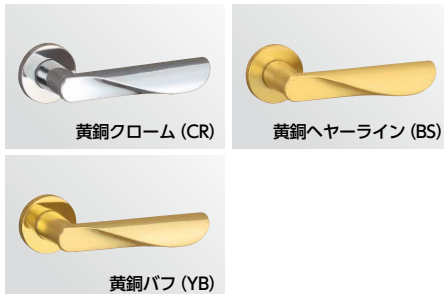


# 68 TYPE 黄銅製 (黄銅ヘヤーライン、黄銅バフ、黄銅サテックローム、黄銅クローム)

(注) 左右勝手あり。写真は右勝手を示す。

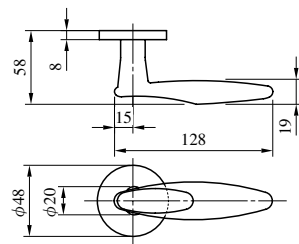
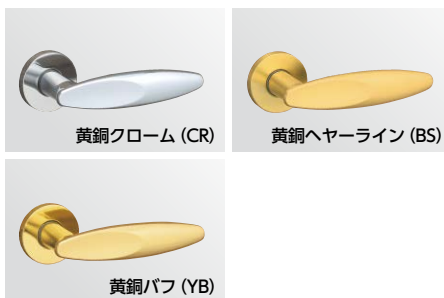
68型ハンドルはすべて標準納期品です。



レバー  
ハンドル

# 69 TYPE 黄銅製 (黄銅ヘヤーライン、黄銅バフ、黄銅サテックローム、黄銅クローム)

69型ハンドルはすべて標準納期品です。



# 74 TYPE 黄銅製 (黄銅ヘヤーライン、黄銅バフ、黄銅サテックローム、黄銅クローム)

(注) 左右勝手あり。写真は右勝手を示す。

74型ハンドルはすべて標準納期品です。

