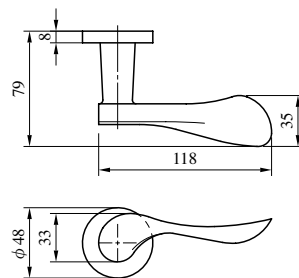


342 TYPE アルミ合金製 (アルミシルバー、アルミブロンズ、アルミゴールド)

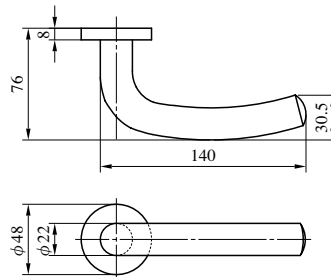
(注) 左右勝手あり。写真は右勝手を示す。

342型ハンドルはすべて標準納期品です。



レバー
ハンドル

346 TYPE ステンレス製 (ステンレスヘヤーライン、ステンレスバフ、ステンレスセラミックブロンズ、ステンレスセラミックダークグレイ)



356 TYPE アルミ合金製 (アルミシルバー、アルミブロンズ、アルミゴールド)

(注) 左右勝手あり。写真は右勝手を示す。

356型ハンドルはすべて標準納期品です。

