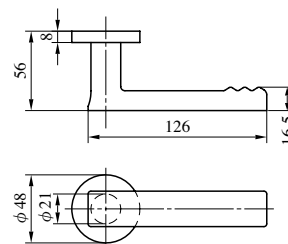


# 430

TYPE

ハンドル軸 : ステンレス製 (ステンレスバフ)  
グリップ : ステンレス製 (ステンレスヘヤーライン)

430型ハンドルは標準納期品です。

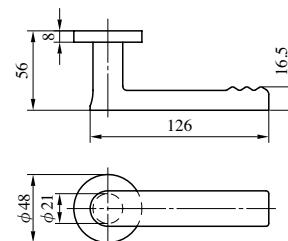


# 431

TYPE

ハンドル軸 : ステンレス製 (ステンレスバフ)  
グリップ : ステンレス製 (ステンレスヘヤーライン)

431型ハンドルは標準納期品です。



# 432

TYPE

ハンドル軸 : ステンレス製 (ステンレスバフ)  
グリップ : ステンレス製 (ステンレスヘヤーライン)

