

レバーハンドルのデザイン・仕上により納期が異なります。無印は標準納期品、写真右上に●印のある製品は受注生産品です。(詳細はP4参照)

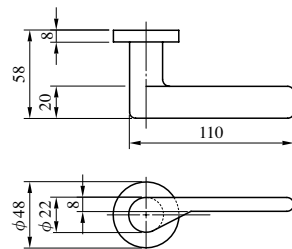
LEVER HANDLE DESIGN

レバーハンドルデザイン

21 TYPE アルミ合金製 (アルミシルバー、アルミブロンズ、アルミゴールド)

(注) 左右勝手あり。写真は右勝手を示す。

21型ハンドルはすべて標準納期品です。

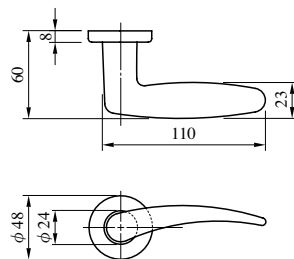


レバー
ハンドル

22 TYPE アルミ合金製 (アルミシルバー、アルミブロンズ、アルミゴールド)

(注) 左右勝手あり。写真は右勝手を示す。

22型ハンドルはすべて標準納期品です。



23 TYPE アルミ合金製 (アルミシルバー、アルミブロンズ、アルミゴールド)

23型ハンドルはすべて標準納期品です。

