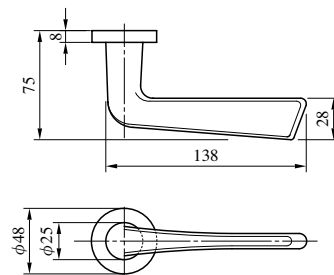


51 TYPE

ステンレス製 (ステンレスヘヤーライン、ステンレスパフ、
ステンレスセラミックブロンズ、ステンレスセラミックダークグレイ)

51型ハンドルはすべて標準納期品です。

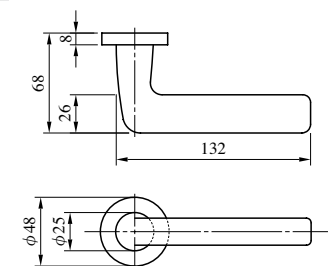


レバー
ハンドル

52 TYPE

ステンレス製 (ステンレスヘヤーライン、ステンレスパフ、
ステンレスセラミックブロンズ、ステンレスセラミックダークグレイ)

52型ハンドルはすべて標準納期品です。



53 TYPE

ステンレス製 (ステンレスヘヤーライン、ステンレスパフ、
ステンレスセラミックブロンズ、ステンレスセラミックダークグレイ)

53型ハンドルはすべて標準納期品です。

