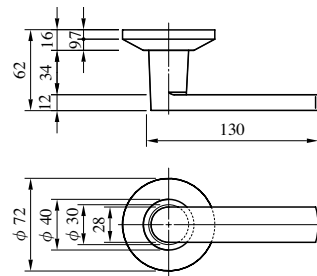


65 TYPE アルミ合金製 (アルミシルバー、アルミブロンズ)

65型ハンドルはすべて標準納期品です。

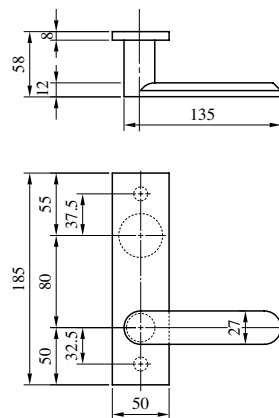


(注1) 丸座は専用となります。
(注2) ハンドルが枠に当たる場合がありますのでバックセット51mm以上のケースでご使用ください。

レバー
ハンドル

66 TYPE ステンレス製 (ステンレスヘヤーライン、ステンレスバフ、ステンレスセラミックブロンズ、ステンレスセラミックダークグレイ) 黄銅製 (黄銅ヘヤーライン、黄銅バフ)

66型ハンドルはすべて標準納期品です。



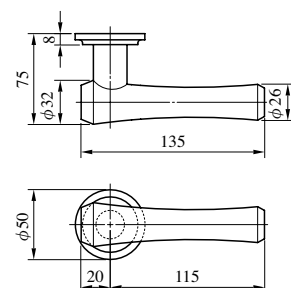
(注) LA・LOシリーズの場合は長座が標準です。丸座タイプの場合は「6602」とご指示ください。

67 TYPE ハンドル軸 : 黄銅製 (黄銅ヘヤーライン、黄銅バフ、黄銅サテックローム、黄銅クローム、CB塗装) グリップ : 水目桜強化木

(注1) 本製品は木部品を使用しているため、外部での使用はお控えください。



(注2) グリップ部は水目桜強化木となります。



(注3) 丸座は専用となります。
(注4) ハンドルが枠に当たる場合がありますのでバックセット51mm以上のケースでご使用ください。