

411

TYPE

アルミ合金製 (アルミシルバー、アルミブロンズ、アルミゴールド)

レバー
ハンドル



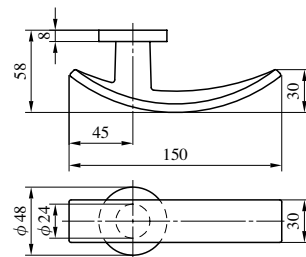
アルミシルバー (SV)



アルミブロンズ (CB)



アルミゴールド (GD)



(注) ハンドルが枠に当たる場合がありますのでバックセット64mm以上のケースでご使用ください。

414

TYPE

ステンレス製 (ステンレスヘヤーライン、ステンレスバフ、ステンレスセラミックブロンズ、ステンレスセラミックダークグレイ)

414型ハンドルはすべて標準納期品です。



ステンレスヘヤーライン (ST)



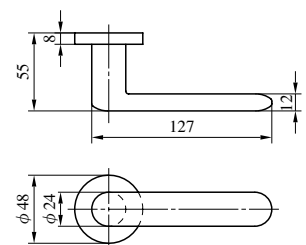
ステンレスバフ (SB)



ステンレスセラミックブロンズ (CB)



ステンレスセラミックダークグレイ (CD)



420

TYPE

黄銅製 (黄銅ヘヤーライン、黄銅バフ、黄銅サテックローム、黄銅クローム)



黄銅サテックローム (SC)



黄銅クローム (CR)



黄銅ヘヤーライン (BS)



黄銅バフ (YB)

