

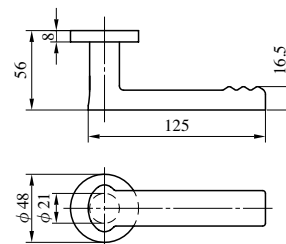
432 TYPE

ハンドル軸：ステンレス製 (ステンレスバフ)
 グリップ：ステンレス製 (ステンレスヘヤーライン)

レバー
 ハンドル



ステンレスバフ+ステンレスヘヤーライン (SB)



472 TYPE

ステンレス製 (ステンレスヘヤーライン、ステンレスバフ、
 ステンレスセラミックブロンズ、ステンレスセラミックダークグレイ)

(注) 左右勝手あり。写真は右勝手を示す。



ステンレスヘヤーライン (ST)



ステンレスバフ (SB)

ステンレスセラミックブロンズ (CB)

ステンレスセラミックダークグレイ (CD)

