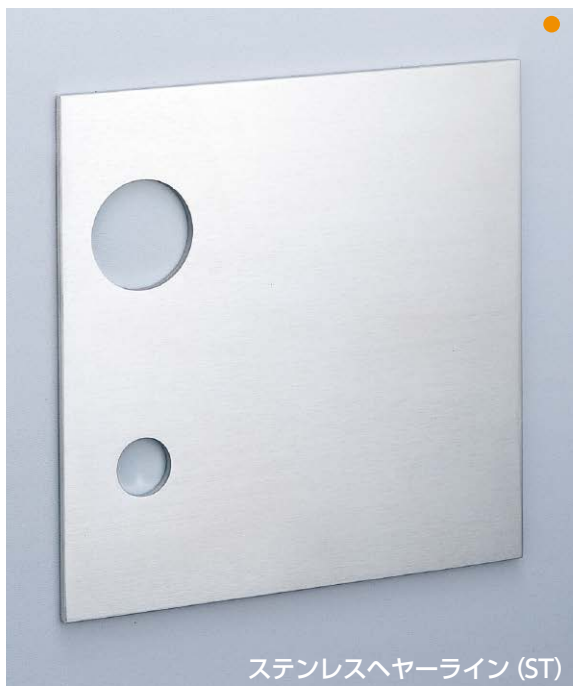


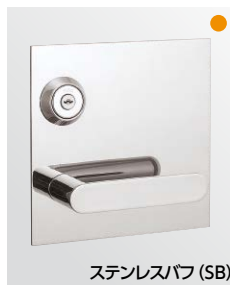
ELA19、20 TYPE

(注) この型式はエスカチオン単体を示します。
シリンダー、レバーハンドルは含まれませんのでご注意ください。



■仕上/使用例

U9LA66-1型 (R=ELA19) (右勝手を示す)

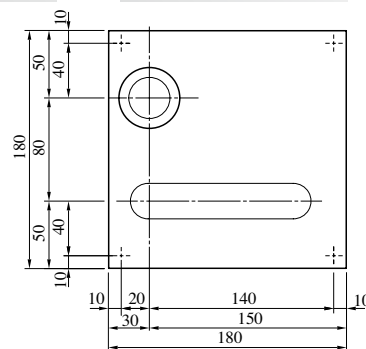
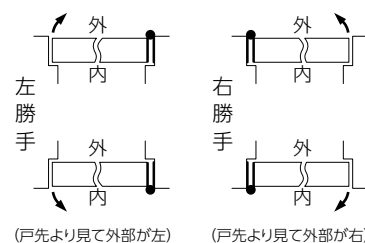


室内側 (施錠時)



エスカチオン

●左右勝手の決め方



厚さ: ELA19=4mm、ELA20=2mm
●左右勝手があります。上図は右勝手

●この他にCB、CD仕上も可能です。すべて受注生産品です。

LP・LOシリーズ用

ELP (O) 40 TYPE

(注) この型式はエスカチオン単体を示します。
シリンダー、レバーハンドルは含まれませんのでご注意ください。

ELP (O) 40型はすべて標準納期品です。



■仕上/使用例

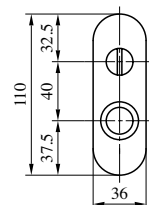
LP2040-6型



LP2040-8型



室内側 (施錠時)



●この他にステンレス製 (ST、SB、CB、CD) も可能です。