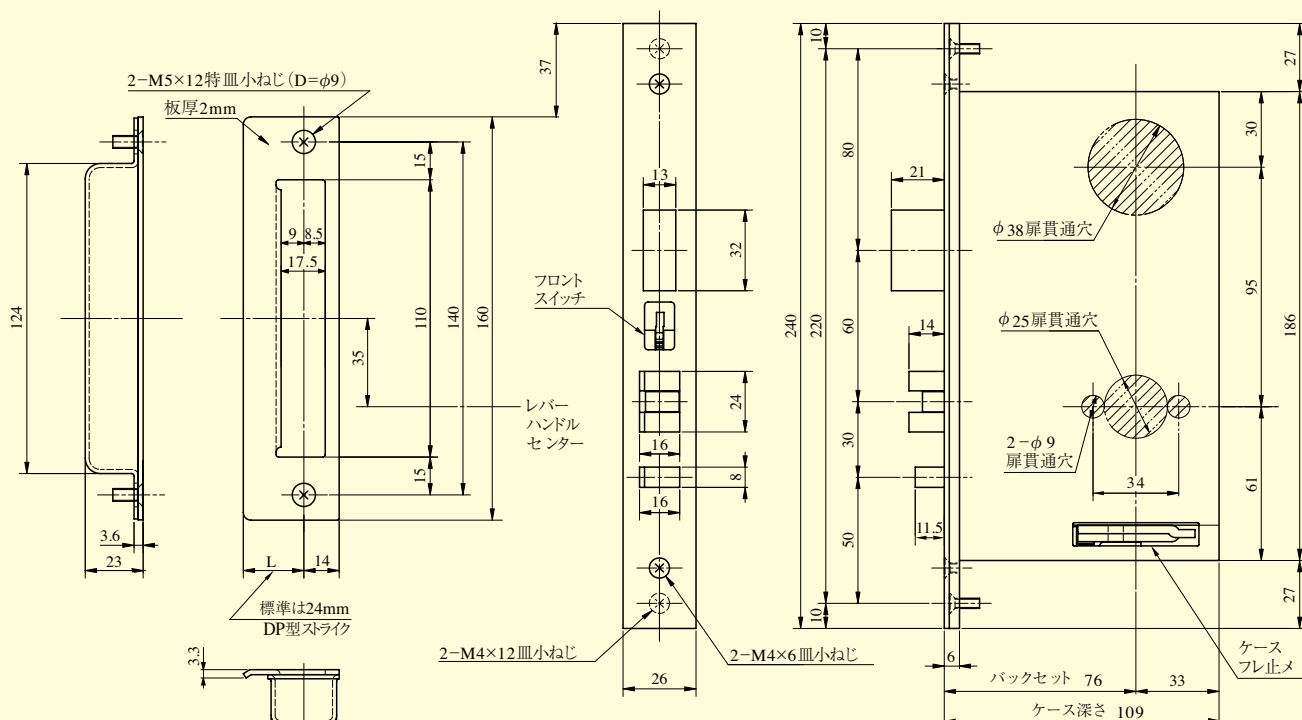


6LHVT SERIES

■左右勝手あり
本図は左勝手を示す

6LHVT

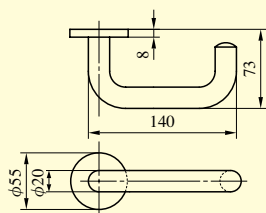


●扉厚によるストライクのL寸法(単位mm)

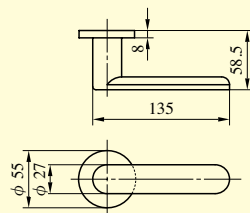
片開き扉用			両開き扉用		
扉厚(㎜)	記号	L寸法	扉厚(㎜)	記号	L寸法
33~42	DP	24	33~37	L	18
42~50	ER	28	37~42	CM	20
50~58	FT	32	42~46	N	22
58~66	G	36	46~50	DP	24
			50~54	Q	26
			54~58	ER	28
			58~62	S	30
			62~66	FT	32

レバーハンドル形状(6LHVS、6LHVT、6LHVT-A 共通) P177からつづく

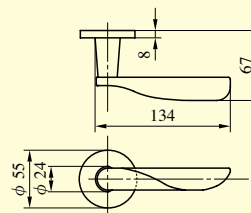
64型



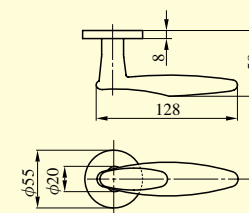
66型



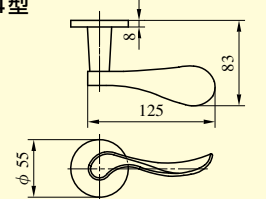
68型



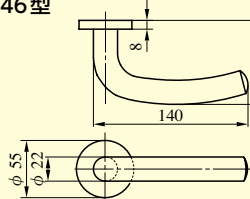
69型



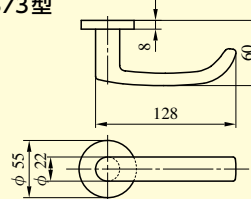
74型



346型



373型



装着可能シリンダー	型 式	レバーハンドル形状	機 能	バックセット(mm) / ケース深さ(mm)	スペーシング(mm)	扉厚(mm以上~mm未満)
U9 PR LB JN	6LHVT	18,19,50,51, 52,56,57,59, 64,66,68,69, 74,346,373	1 4	76 / 109	95	33~42 42~50 50~58 58~66

(注1) LBシリンダーの場合は4型はありませんのでご注意ください。

(注2) 59型ハンドルは2017年7月発売予定です。