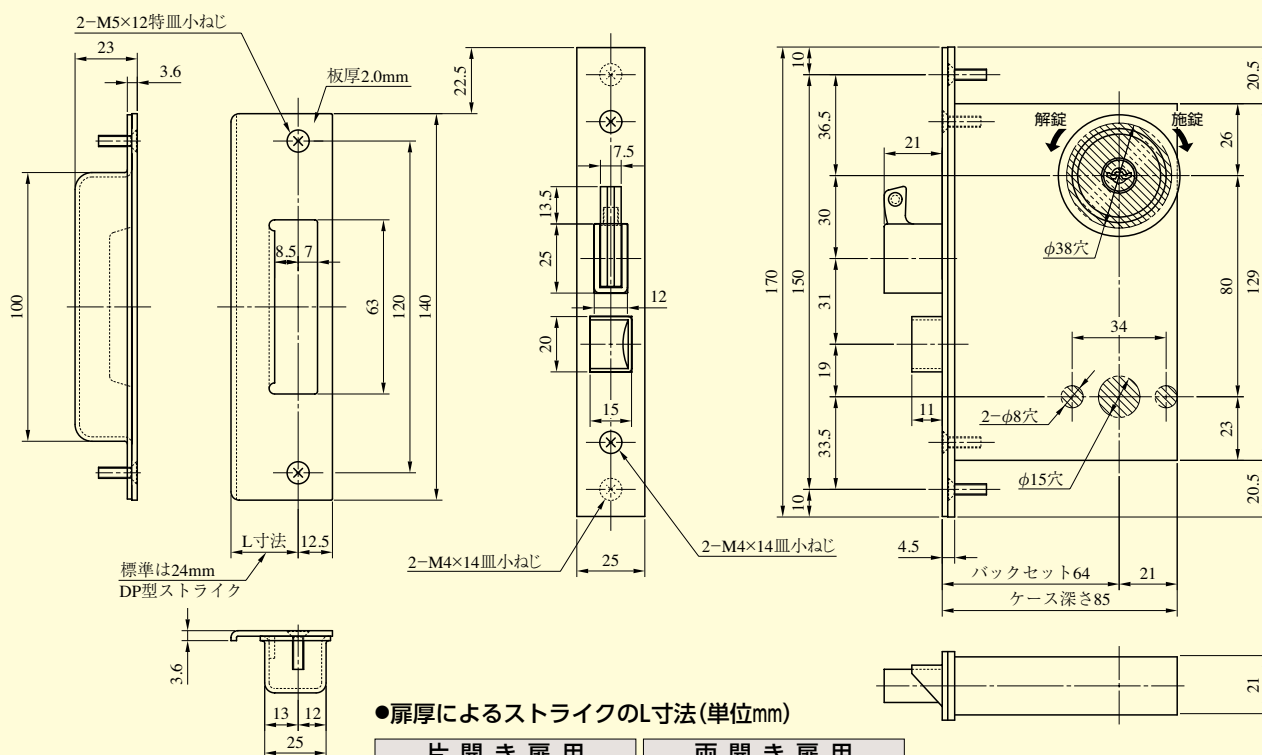


LAF



●扉厚によるストライクのL寸法(単位mm)

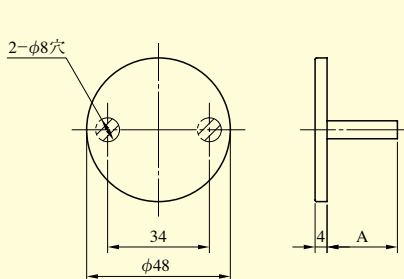
片開き扉用			両開き扉用		
扉厚(壁~溝)	記号	L寸法	扉厚(壁~溝)	記号	L寸法
29~33	CM	20	29~33	K	16
33~42	DP	24	33~37	L	18
42~50	ER	28	37~42	CM	20
50~58	FT	32	42~46	N	22
58~66	G	36	46~50	DP	24
			50~54	Q	26
			54~58	ER	28
			58~62	S	30
			62~66	FT	32

※鍵の回転方向は、右勝手の場合を示す。

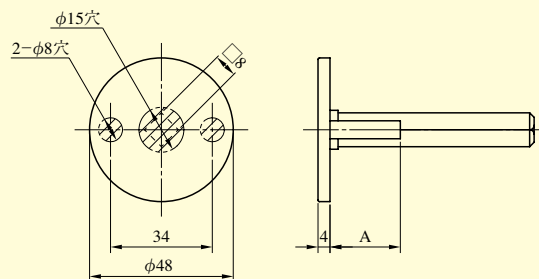
ブランクローズ

LO・BR1(片面固定ハンドル用)

LO・BR2(片面ハンドル用)



(注) ブランクローズの反対側にはレバーハンドルを取り付けます。片面固定ハンドル、片面ハンドルを使用する場合の補強用として使用します。



(注) ブランクローズの反対側にはレバーハンドルを取り付けます。標準の室内側ハンドル・座を用いて、片面ハンドルに変更するときを使用します。

●扉厚による取付柱のA寸法(単位mm)

扉厚(以上~未満)	A寸法
25~33	23.6
33~42	30.6
42~50	38.6
50~58	46.6
58~66	54.6

装着可能シリンダー	型式	レバーハンドル形状	機能	バックセット(mm) / ケース深さ(mm)	スペーシング(mm)	扉厚(mm以上~mm未満)
U9 PR(-J) LB(-J) JN	LAF	18,19,20,21,22,23,29,31,32,33, 34,35,40,41,50,51,52,53,55,56, 57,59,63,64,65,66,67,68,69,74, 342,346,356,373,391,411,414 420,421,430,431,432,472	1 2 3 4	64 / 85	80	29~33 33~42 42~50 50~58 58~66

(注) 59型ハンドルは2017年7月発売予定です。