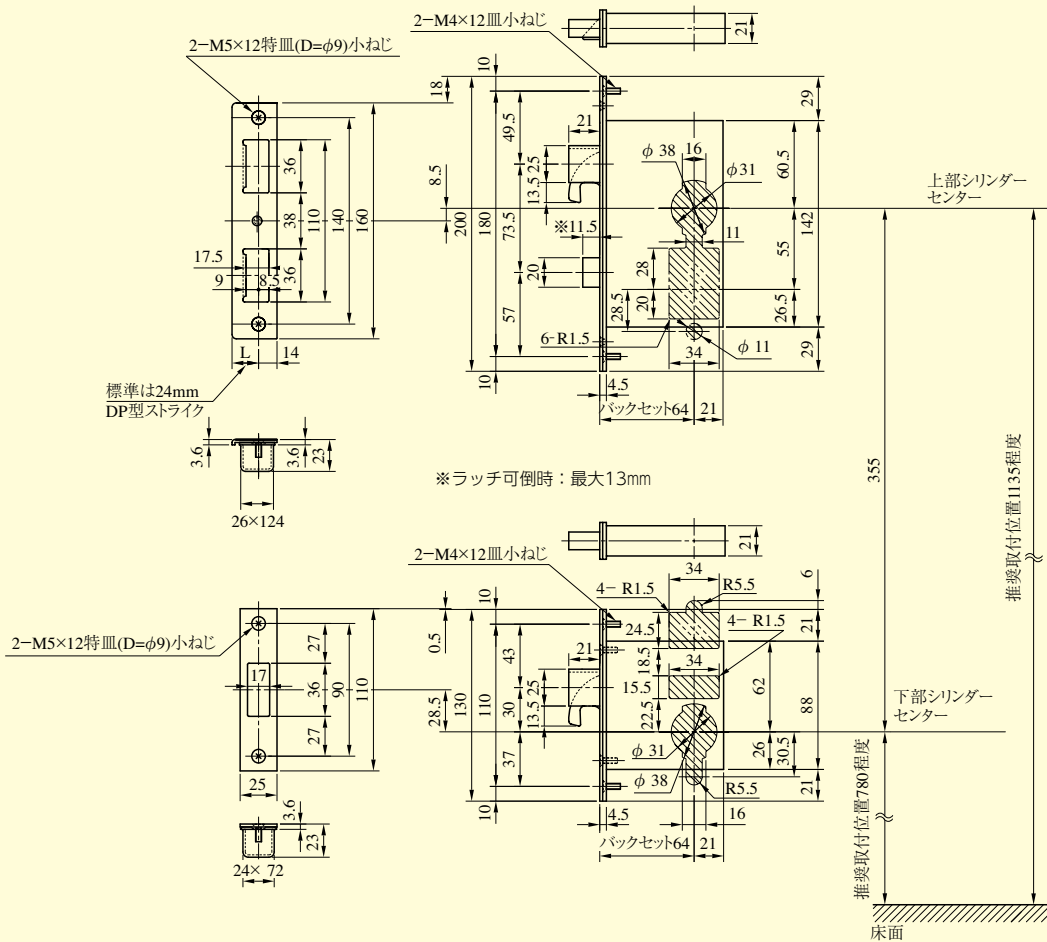


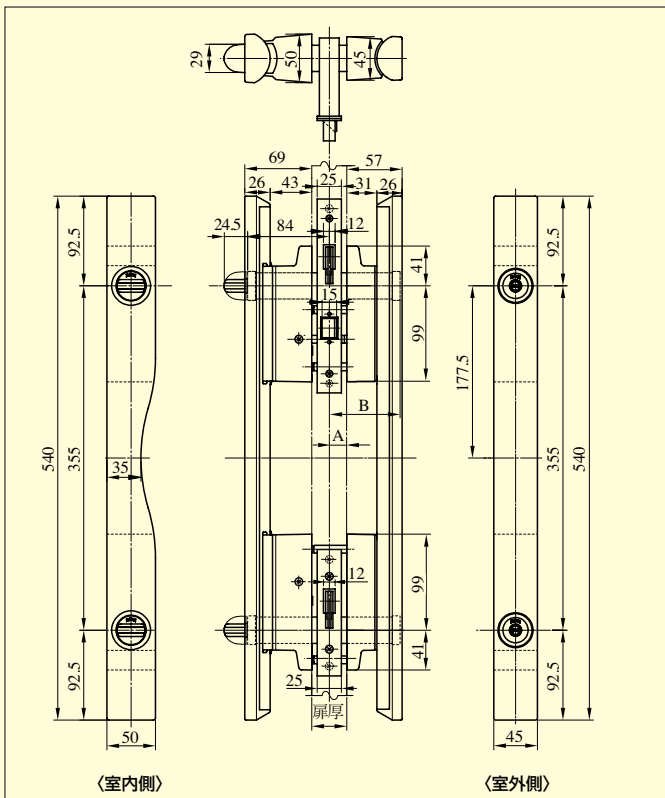
PLF777 SERIES

■左右勝手あり
本図は外開き右勝手を示す

PRPLF777DW-1型



【外形図】



●PLF777DW-1の推奨取付位置について(ご参考数値)

- グリップセンターを床面から960mm位置に取り付ける場合
- ・床面から上部シリンダー中心まで：1,135mm程度
 - ・床面から下部シリンダー中心まで：780mm程度

(注) 扉の切寸法精度、取付ステーの溶接寸法精度には十分ご注意ください。
精度が悪い場合、取り付けできないことがあります。

●扉厚によるストライクのL寸法(単位mm)

片開き扉用			両開き扉用		
扉厚(寸法)	記号	L寸法	扉厚(寸法)	記号	L寸法
36~42	DP	24	36~37	CM	18
42~45*	ER	28	37~42	CL	20
			42~45*	N	22

※45mmを含む

●扉厚(A寸法)によるB寸法(単位mm)

扉厚(A寸法)	B寸法
18以上~22未満	73
22以上~22.5以下	77

(注) グリップ正面からのシリンダーの落ち込み寸法は、
各種条件によって異なります。

PLF