

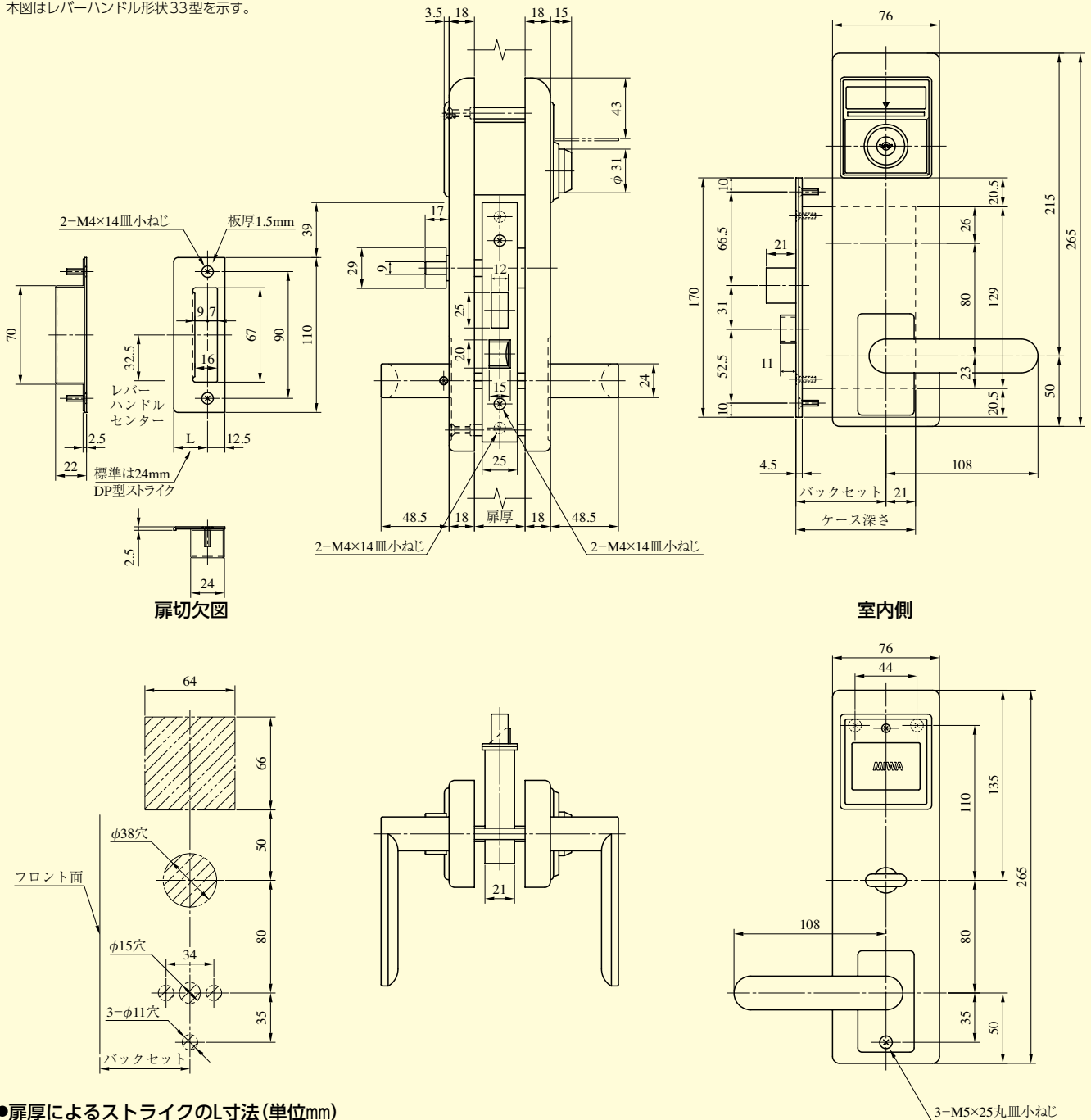
MC25 SERIES

■左右勝手共通

MC25

U9MC2533-1 型

本図はレバーハンドル形状33型を示す。



●扉厚によるストライクのL寸法(単位mm)

片開き扉用			両開き扉用		
扉厚(※～※)	記号	L寸法	扉厚(※～※)	記号	L寸法
33～42	DP	24	33～37	L	18
42～50	ER	28	37～42	CM	20
			42～46	N	22
			46～50	DP	24

装着可能シリンダー	型 式	レバーハンドル形状	機 能	バックセット (mm) / ケース深さ (mm)	スペーシング (mm)	扉厚 (mm 以上～mm 未満)
U9	MC25	20,21,22,23,31, 32,33,34,35,50, 51,52,53,66	1 3	64 / 85 76 / 97	80	33～42 42～50