

# 59 ステンレス製レバーハンドル

TYPE ■納期:標準納期品●(P4参照)

2017年7月発売予定

新製品

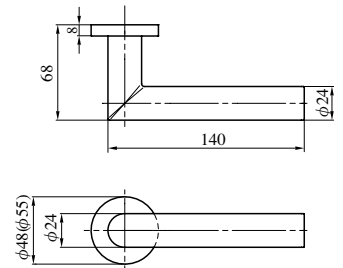


ステンレスヘアライン (ST)



ステンレスバフ (SB)

装着可能錠種についてはP114を参照ください。



2017年度新製品

■本文:P164参照 ■外形図・切欠図:P200参照 ■価格表:P37参照

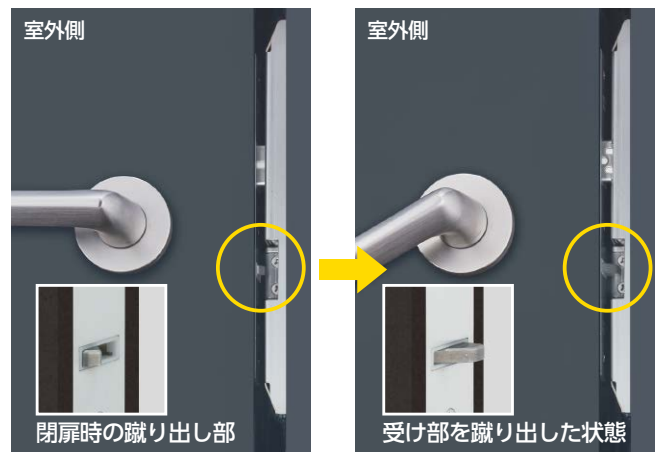
# LOR SERIES 開力軽減レバーハンドル空錠 (PAT.P)

■用途:住戸玄関等 ■納期:標準納期品● / 受注生産品● (P4参照)

写真はLOR52型 (ST)  
(PRDVF-1 (2ロック仕様) を組み合わせた場合)

室内外の気圧差を減少させて、扉を開く力を軽減させるレバーハンドル空錠です。

■レバーハンドル錠に扉蹴り出し機能を装備しました。レバーハンドルを押し下げる操作と連動する蹴り出し機能により、扉と枠の間に隙間を開けます。この扉と枠の隙間により室内外の気圧差が減少し、その結果扉の開力を軽減した状態で扉を開けることが可能になります。



室外側

室外側

閉扉時の蹴り出し部

受け部を蹴り出した状態