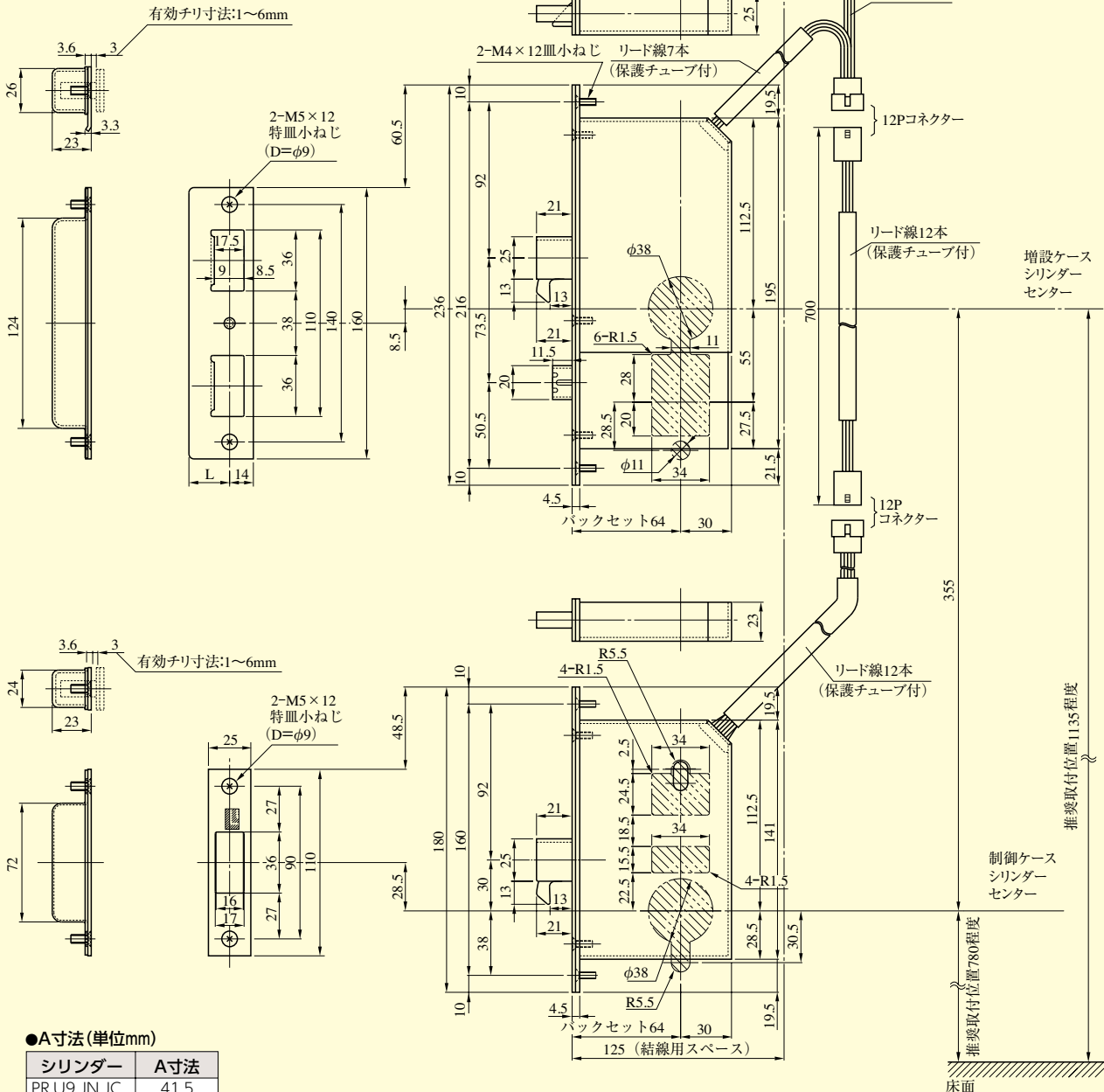


PRIPGVF***W-1型/PRIPLVF777W-1型(***は装着可能プッシュプル:713・714・571型を示す)

●扉厚によるストライクのL寸法(単位mm)

片開き扉用			両開き扉用		
扉厚(壁~蓋)	記号	L寸法	扉厚(壁~蓋)	記号	L寸法
36~40*	DP	24	36~37	L	18
42~45*	ER	28	37~40*	CM	20
			42~45*	N	22

*40、45mmを含む



●A寸法(単位mm)

シリンダー	A寸法
PR,U9,JN,JC	41.5
PR-J	44.5
LB	48.5
LB-J	50.5

P794参照

●扉厚(B寸法)によるC寸法(単位mm)

扉厚(B寸法)	C寸法
18以上~22未満	73
22以上~22.5以下	77

注) グリップ正面からのシリンダーの落ち込み寸法は、各種条件によって異なります。(P794参照)

(注1) ハッチング部は切欠を示します。

(注2) 扉の切欠精度、取付ステーの溶接寸法精度には、十分ご注意ください。精度が悪い場合は、取付ができないことがあります。

(注3) 本製品は、必ず美和ロック製の電源盤(PSEL-B04D)または操作盤(SMEL-B04D)との接続が必要です。

(注4) 対震ストライク付もあります。(P793参照)

(注5) 段付きL型フロント付もあります。