

バリアフリー製品

MIWAのバリアフリー製品は使いやすさが基本です。

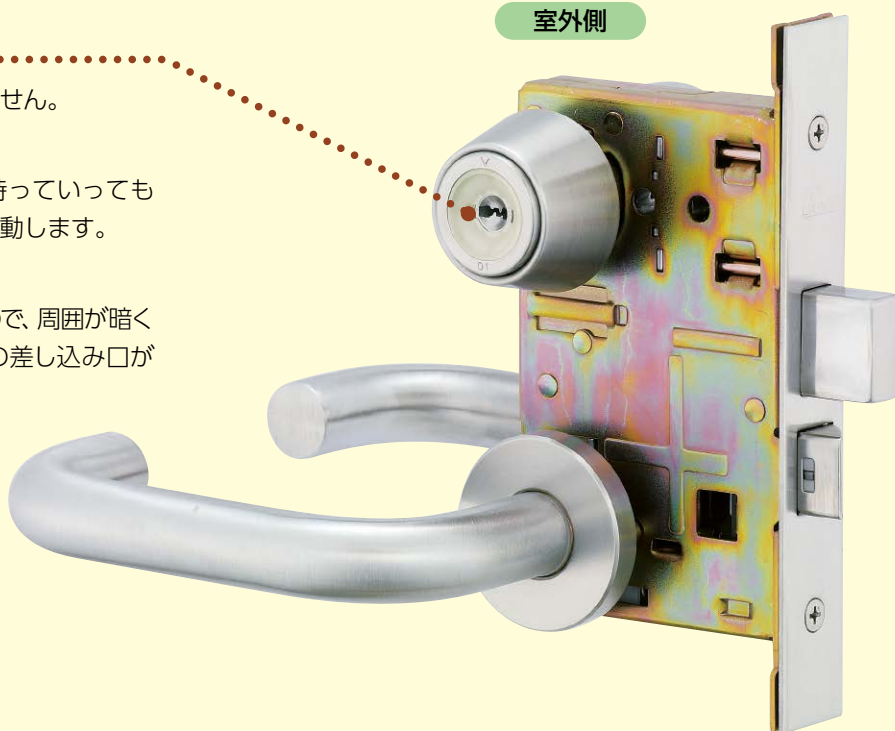
使いやすさを実現するため数々の工夫がなされています。

PRLA64-1BFの場合

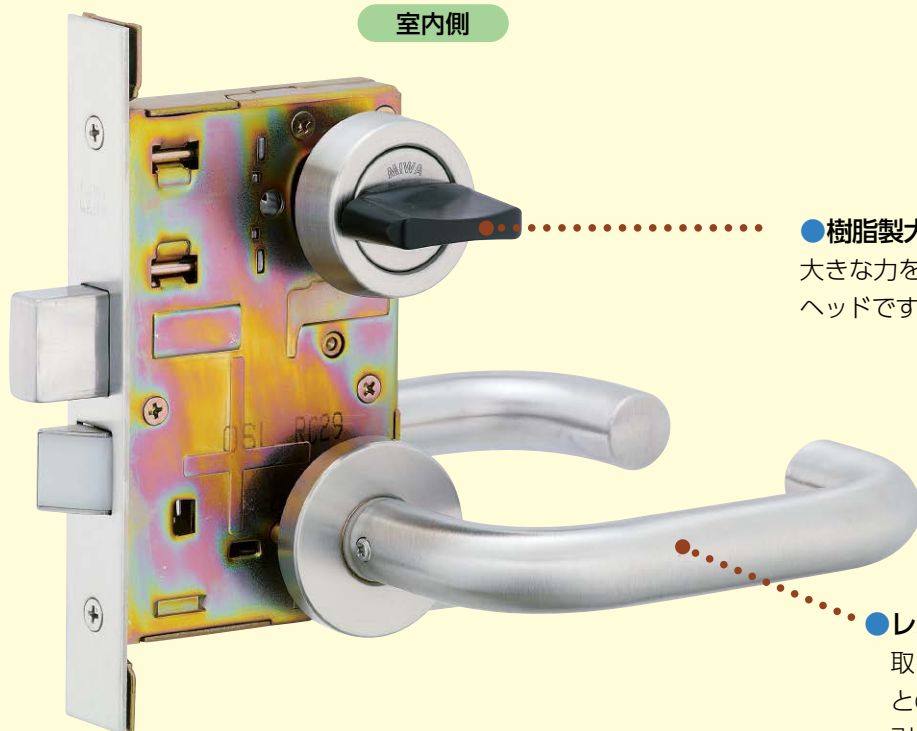
- **リバーシブルシリンダー**
キーを差し込む向きを選びません。
- **スリパチ状シリンダー**
鍵穴以外のところにキーを持っていても中心にある鍵穴まで自然に移動します。
- **蓄光タイプ**
蓄光タイプのキーガイドですので、周囲が暗くなると、しばらくの間はキーの差し込み口が一目でわかります。

注) LED照明をお使いの場合や蓄光時間が少ない場合、周囲が明るい場合等、環境により視認できないこともあります。

室外側



室内側



- **樹脂製大型サムターン・大型キーヘッド**
大きな力を加えられる大型サムターン・大型キーヘッドです。

- **レバーハンドル**
取っ手は使いやすいレバーハンドル。扉面との隙間を小さくしているため衣服などを引っかけることはありません。

バリアフリーを実現する部品の数々

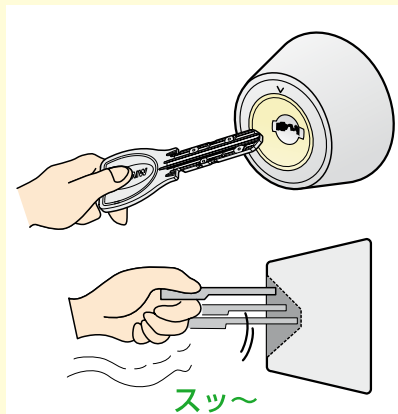
スリバチ状シリンダー：PR-J、LB-Jシリンダー

- ・シリンダー前面がスリバチ状になっていてキーガイド（キーを差し込む部分）がスリバチの底にあります。
- ・キーを横にしてシリンダーの前面に押し当ててそのまま押すとキーは自然とスリバチの底に移動し、シリンダーの中に入ります。
- ・狭いキーガイドを狙ってキーを入れる必要はありません。
- ・PR-J、LB-Jシリンダーは蓄光タイプのキーガイドですので、周囲が暗くなると、しばらくの間はキーの差し込み口が一目でわかります。

注）LED照明をお使いの場合や蓄光時間が少ない場合、周囲が明るい場合等、環境により視認できないこともあります。



PR-Jシリンダー



スッ～

リバーシブルシリンダー：PRシリンダー、PR-Jシリンダー、LBシリンダー、LB-Jシリンダー

- ・キーの表側と裏側のどちらの側でもそのままシリンダーの中に差し込むことができます。キーの方向性を気にする必要はありません。



PRシリンダー



表裏どちらでもOKのリバーシブル！

大型キーヘッド・大型樹脂製サムターン

- ・樹脂製の大型キーヘッドと大型サムターンです。大きな力を加えられるので、デッドボルトの出し入れが容易です。
- ・樹脂製なので手へのあたりが柔らかいです。

（注）大型キーヘッド、大型樹脂製サムターンはBF（バリアフリー）仕様です。

BF仕様：スリバチ状シリンダー（PR-J、LB-J）
+大型キーヘッド+大型樹脂製サムターン
この場合型式のシリンダー記号はPRまたはLBと記します。

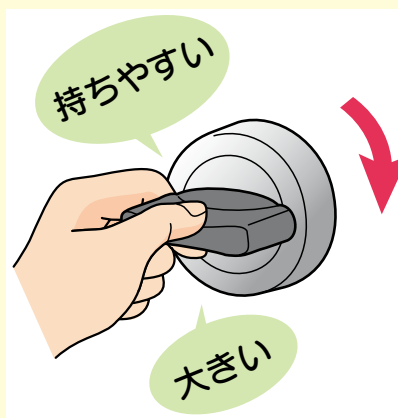
例：PRLA51-1BF
（PR-JLA51-1BFではありません。）



大型キーヘッド



大型樹脂製サムターン



持ちやすい

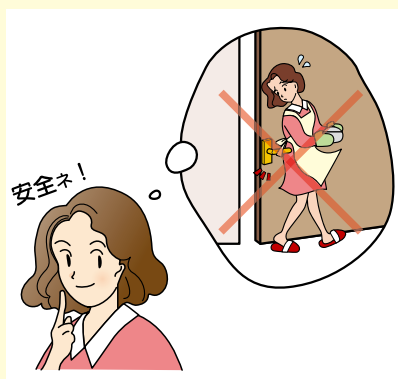
大きい

レバーハンドル

- ・取っ手は扱いやすいレバーハンドルが適しています。デザインはRを基調に角張ったところを無くした安全設計。また、ハンドル先端部を大きくドア近くまで曲げ込みハンドルとドアの間隔を小さくして衣服の引っかかりなどを未然に防止しています。



64型ハンドル



安全ネ！

バリアフリー製品

PR、LBシリンダー付バリアフリー製品

■一般錠

製品記号	錠の種類	備考
PRLA ※-□BF	レバーハンドル錠 (P154)	□=機能1～4、6、8
LBLA ※-□BF		
PRLAF ※-□BF	鎌デッドレバーハンドル錠 (P158)	□=機能1～4
LBLAF ※-□BF		
PRWLA (WLAD) ※-□BF	木製扉用レバーハンドル錠 (P168)	□=機能1～4、6、8
LBWLA (WLAD) ※-□BF		
PRDA-□BF	本締錠 (P269)	□=機能1～4
LBDA-□BF		
PRDA2F-□BF	鎌デッド本締錠 (P270)	□=機能1～4
LBDA2F-□BF		
PRADS (ADT/ADB) -□BF	自動本締錠 (P273)	□=機能1～4
LBADS (ADT/ADB) -□BF		
PRFG3-□BF	静音引戸鎌錠 (P464)	□=機能1～4、6
LBFG3-□BF		

(注) ※はレバーハンドル記号を示す。

■電気錠

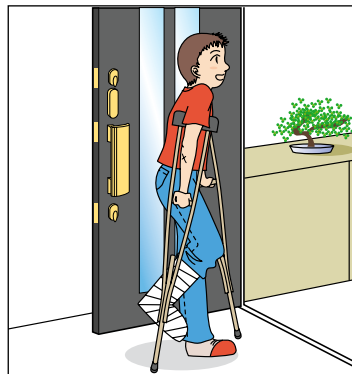
製品記号	錠の種類	備考
PRALA ※-□BF	住宅玄関用電気錠 (P618)	□=機能1～4
LBALA ※-□BF		
PRALAZ ※-□BF	外出確認電気錠 (P637)	左右勝手あり
LBALAZ ※-□BF		
PRAFF ※-□BF	引戸用電気鎌錠 (P621)	□=機能1～4
LBAFF ※-□BF		
PRAFFZ ※-□BF	外出確認電気錠 (P637)	左右勝手あり
LBAFFZ ※-□BF		
PRFFZ ※-□BF	外出確認錠 (P636)	左右勝手あり
LBFFZ ※-□BF		
PRLAFZ ※-□BF	外出確認錠 (P636)	左右勝手あり
LBALAFZ ※-□BF		
PRDAFZ ※-□BF	外出確認錠 (P636)	左右勝手あり
LBDAFZ ※-□BF		

まだまだありますバリアフリー錠

スマートキー／ホームスマートドアシステム

SKD-101 シリーズ (P.690、691 参照)
SDD-101、201R/L シリーズ (P.692～695 参照)

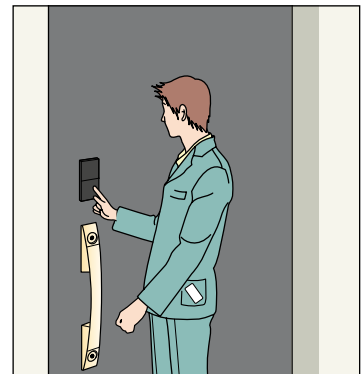
- スマートキーを携帯してアンテナに近づくだけで解錠し、アンテナから離れると自動的に施錠するシステムです。キーを持っているだけで特別な操作が必要ありません。また、鍵の締め忘れを防止することもできます。
- スマートキーシステムに自動ドアの機能がプラスされたホームスマートドアシステムもあります。玄関ドアの施錠・解錠に加えて開扉・閉扉もハンズフリーで行うことができます。スマートキーを携帯して扉に近づくと自動的に開扉し、開扉したままの状態でも静止するので、車椅子の方や怪我をしている方でも楽に入室することができます。



インテリジェント電気錠「iEL」

iEL シリーズ / iEL Zero シリーズ (P.677～685 参照)

- 今まで電気錠の操作のために別に必要だった制御回路を電気錠本体に組み込んだインテリジェント電気錠です。
- 解錠手段は3通り。
リーダにかざすだけのFeliCaカード、ノンタッチキー、キーを携帯した状態でリーダのボタンを押して施錠するRaccessキーなど、マンションのコンセプトに最もあうものをお選びいただけます。
- Raccess キーを携帯して、外側グリップの解錠ボタンを押すだけで施錠できる iEL Zero シリーズもあります。



共用エントランスシステム (ノンタッチ/Raccess/FeliCa)

共用エントランスシステム (VERSA Access Controller) (P.664～673参照)

- 非接触IDキーを使用して、電気錠や自動ドアを解錠するシステムです。
- リーダにかざすだけのノンタッチキーやFeliCaカード、カバン等に携帯してリーダに近づくだけのRaccessなど様々なIDキーをご用意しています。



引戸用グリップハンドル空錠

PSL101型 (P.471参照)

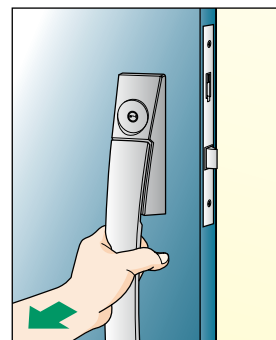
- 引戸を開ける方向にグリップハンドルを動かすと、ラッチがはずれると同時に扉が開きます。ワンアクションで開扉できます。



プッシュプル錠

PLF、PGF、POMシリーズ (P.428～443参照)

- 扉を引いて開ける側からはハンドルを引くだけで、押して開ける側からは押すだけで、ラッチを引っ込めてワンアクションで扉を開けることができます。ハンドルは大きく握みやすいため、高い位置を持っても低い位置を持っても楽に開けることができます。



ドアクローザ

KM314PDA型 (P.871参照)

- 閉扉時の速度が遅いディレードアクション機能付のドアクローザです。
- 長寿社会対応BL-bs部品です。



これらの様々なバリアフリー製品を組み合わせ、最適なバリアフリーロックシステムをご提案いたします。